

NS540型「標準タイプ」・ NS540P型「ツミ兼用タイプ」 シリンダー内筒脱着式面付錠



黒塗装

NEW
COLOR

【黒】



クロムメッキ

特長

- 標準タイプ・ツミ兼用タイプ共にマスターキー装置が標準装備されております。
※別途、マスターキーが必要です。
- キーは標準タイプ・ツミ兼用タイプとも共通の番号で管理が容易に行えます。
- デッドボルトのストロークが長い為、使用できる用途が広がります。
※下記図面A寸法：標準タイプ：14mm ツミ兼用タイプ：13mm
- キーはリバーシブルタイプを採用し特殊な波型形状のため、複製は困難です。
(ハイセキュリティタイプ)
- シリンダー内筒の交換が可能です。
別途、チェンジキー・シリンダー内筒が必要です。

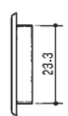
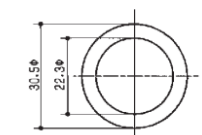
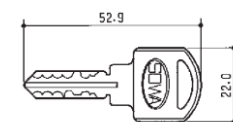
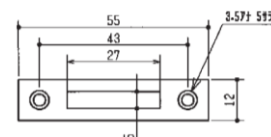
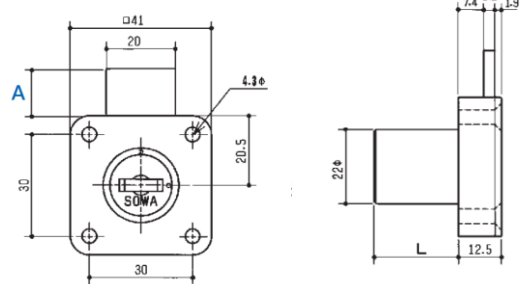
材質：亜鉛(ダイカスト)
仕上：クロムメッキ、黒塗装

- 付属品
- ・血木ネジ4.1×25mm (本体用) 4本
 - ・血木ネジ2.1×10mm (受座用) 2本
 - ・付属キー 2本
 - ・化粧リング 1個
 - ・平受座 1個

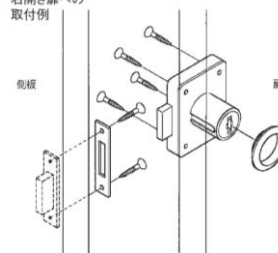


コード	品番	別番(300通り)	定価	1箱
NEW 48806	シリンダー錠	黒 同番 1001	4,800	10個
NEW 48807	NS540-24MK/BL	黒 同番 1002		
NEW 48808	ツミ兼用型	別番(300通り)	5,040	10個
NEW 48837	NS540P-24MK/BL	黒 同番 1001		
NEW 48838		黒 同番 1002		
48800	シリンダー錠	別番(1000通り)	4,000	10個
48801	NS540-24MK/CR	同番 1001		
48802		同番 1002		
48803		同番 1003		
48804		同番 1004		
48805		同番 1005		
48810	シリンダー錠	別番(1000通り)	5,000	10個
48811	NS540-30MK/CR	同番 1001		
48812		同番 1002		
48813		同番 1003		
48814		同番 1004		
48815		同番 1005		
48830	ツミ兼用型	別番(1000通り)	4,200	10個
48831	NS540P-24MK/CR	同番 1001		
48832		同番 1002		
48833		同番 1003		
48834		同番 1004		
48835		同番 1005		
48840	ツミ兼用型	別番(1000通り)	5,200	10個
48841	NS540P-30MK/CR	同番 1001		
48842		同番 1002		
48843		同番 1003		
48844		同番 1004		
48845		同番 1005		

NS540型/NS540P型



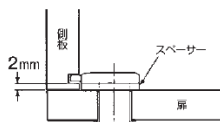
右開き扉への
取付例



内筒脱着方法



コード	品番	価格	入数
48822	NS540用スペーサー 2mm	100	100個



NS540SP スペーサー



材質:ABS(樹脂)

錠前 ゴールドシリーズ

NS718型 シリンダー錠



- 1グループ最大3150通り(鍵違い数)
- ・本体及びデッドボルトは錆に強いステンレス(SUS304)製です。
- ・従来の面付錠(当社比)と比べるとデッドボルトのストロークが長くなっております。
- ・取付木ねじ付属 本体皿木ねじ3.1×22mm 受座2.7×13mm

詳細はSOWAカタログ P82

コード	品番	L	価格	1箱
47214	NS718-24MK 別番 G	24	7,600	12個
47215	NS718-30MK 別番 G	30	7,900	
47216	NS718-36MK 別番 G	36	受注生産	

N507型・N507L型 シリンダー錠



- 取付木ねじ付属 サイズ
- ・本体：皿木ねじ3.1×20mm
- ・受座：2.1×10mm

詳細はSOWAカタログ P82、P83

- 同番：ニッケル5種類 ゴールド2種類
- 別番：100通り鍵違い
- ・シリンダー径19mm
- ・付属キー2本付

■507-11 戸厚 22mm用(引き出し用) ■507-11L 戸厚 22mm用(ロッカー用)

コード	品番	価格	コード	品番	価格	1箱
46697	B507-11 別番	1,900	46777	B507-11L 別番	1,950	10個
46692	B507-11 No.120		46772	B507-11L No.120		
46693	B507-11 No.150		46773	B507-11L No.150		

■507-26 戸厚 26mm用(引き出し用) ■507-26L 戸厚 26mm用(ロッカー用)

コード	品番	価格	コード	品番	価格	1箱
46707	B507-26 別番	2,150	46787	B507-26L 別番	2,250	10個
46702	B507-26 No.120		46782	B507-26L No.120		
46703	B507-26 No.150		46783	B507-26L No.150		

■507-30 戸厚 30mm用(引き出し用) ■507-30L 戸厚 30mm用(ロッカー用)

コード	品番	価格	コード	品番	価格	1箱
46717	B507-30 別番	2,250	46797	B507-30L 別番	2,400	10個
46712	B507-30 No.120		46792	B507-30L No.120		
46713	B507-30 No.150		46793	B507-30L No.150		

■507-38 戸厚 38mm用(引き出し用) ■507-38L 戸厚 38mm用(ロッカー用)

コード	品番	価格	コード	品番	価格	1箱
46727	B507-38 別番	2,450	46801	B507-38L 別番	2,650	10個
46722	B507-38 No.120		46802	B507-38L No.120		
46723	B507-38 No.150		46803	B507-38L No.150		

N508型・N508L型 シリンダー錠



- 取付木ねじ付属 サイズ
- ・本体：皿木ねじ3.1×20mm
- ・受座：2.1×10mm

詳細はSOWAカタログ P81

- 同番：ニッケル5種類 ゴールド2種類
- 別番：100通り鍵違い
- ・シリンダー径19mm
- ・付属キー2本付

■508-22 戸厚 22mm用(引き出し用) ■508-22L 戸厚 22mm用(ロッカー用)

コード	品番	価格	コード	品番	価格	1箱
46841	B508-22 別番	2,300	46901	B508-22L 別番	2,400	10個
46842	B508-22 No.120		46902	B508-22L No.120		
46843	B508-22 No.150		46903	B508-22L No.150		

■508-26 戸厚 26mm用(引き出し用) ■508-26L 戸厚 26mm用(ロッカー用)

コード	品番	価格	コード	品番	価格	1箱
46851	B508-26 別番	2,500	46917	B508-26L 別番	2,550	10個
46852	B508-26 No.120		46912	B508-26L No.120		
46853	B508-26 No.150		46913	B508-26L No.150		

■508-30 戸厚 30mm用(引き出し用) ■508-30L 戸厚 30mm用(ロッカー用)

コード	品番	価格	コード	品番	価格	1箱
46861	B508-30 別番	2,600	46921	B508-30L 別番	2,650	10個
46862	B508-30 No.120		46922	B508-30L No.120		
46863	B508-30 No.150		46923	B508-30L No.150		

410-1R型 ガラス錠

- 取付ガラス厚：5~7mm
- 鍵違い：100通り
- 付属キー：2本付
- 取付木ねじ：皿木ねじ2.1×10mm

詳細はSOWAカタログ P94



コード	品番	価格	1箱
46601	B410-1R 別番	2,100	10個
46602	B410-1R No.120		
46603	B410-1R No.150		

506型 プッシュ施錠

- 取付板厚：22mm
- 鍵違い：100通り
- 付属キー：2本付
- 取付木ねじ：皿ネジ 3.5×16mm

詳細はSOWAカタログ P96



コード	品番	戸厚(L)	価格	1箱
46641	B506-12 別番	22mm	2,000	10個
46642	B506-12 No.120			
46643	B506-12 No.150			

本社 〒577-0815 大阪府東大阪市金物町4-12
 TEL:06-6728-3801
 FAX:0120-06-3806

配送センター 〒577-0815 大阪府東大阪市金物町4-14

ホームページ <https://www.kawaki-sowa.co.jp/>

668-S1型 オールロック 3点式

- 標準セット3カ所のロック部品が付いていますが、4カ所以上のロックも可能です。(部品別売)
- 取付木ねじ付：本体(錠前部)皿木ねじ3.1×20mm
- 連動バーのストローク：9.5mm

■668-S1型 オールロック 3点式

コード	品番	価格	1箱
46941	B668-S1 別番	2,600	10個
46942	B668-S1 No.120		
46943	B668-S1 No.150		

詳細はSOWAカタログ P95