

このたびは、弊社製品をご採用いただきありがとうございます。取付作業前に本書をよくお読みのうえ、正しく取り付けてください。取付後は、本書をいつでも取り出せるよう保管してください。

本製品について

- ステンレス鋼製の引戸用カム錠です。
- 緊急時に室外から解錠できる機能が付いています。

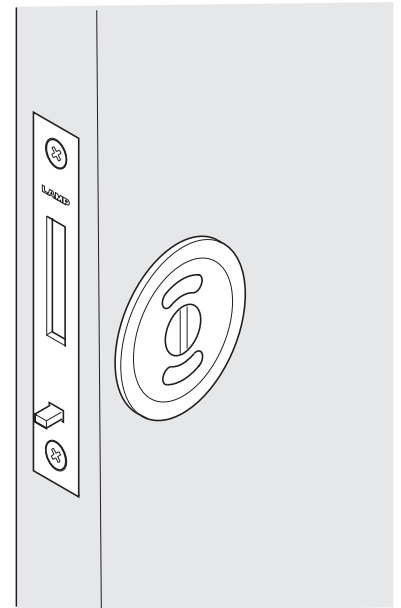
正しく安全に取り付けていただくために

図記号の意味

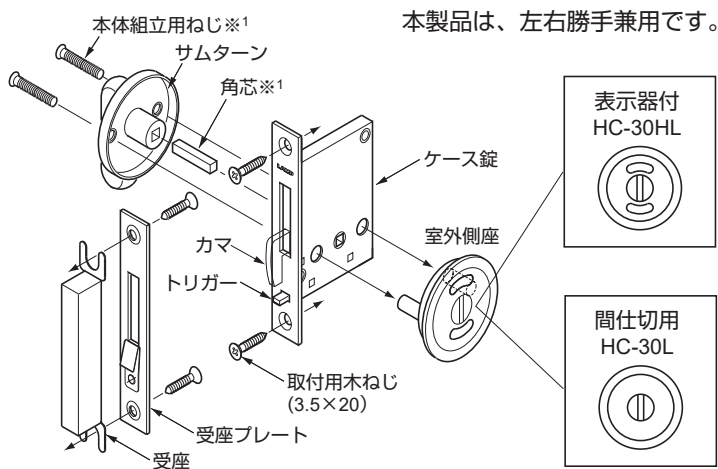


注意 軽傷を負うことや、物的損害が発生するおそれがある内容を示します。

- ❗ 指定寸法、仕様、各部の水平、垂直を必ず守ってください。板の反り、傾きやねじれは、故障などの原因になります。
- ❗ ねじの緩み等異常がないか、定期的に点検し、増し締めしてください（お使い始めから1ヶ月後と6ヶ月後、その後は1年ごとを目安にしてください）。



部品構成



扉厚に応じて使い分ける部品 (※1)

本体組立用ねじ

| 扉厚 | 長さ |
|----------|-------|
| 28～32 mm | 22 mm |
| 33～36 mm | 27 mm |
| 37～40 mm | 32 mm |

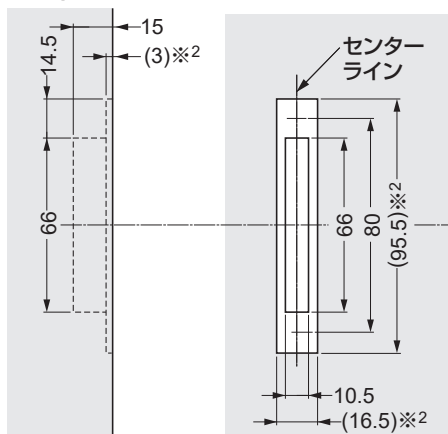
角芯

| 扉厚 | 長さ |
|----------|-------|
| 28～31 mm | 23 mm |
| 32～36 mm | 27 mm |
| 37～40 mm | 32 mm |

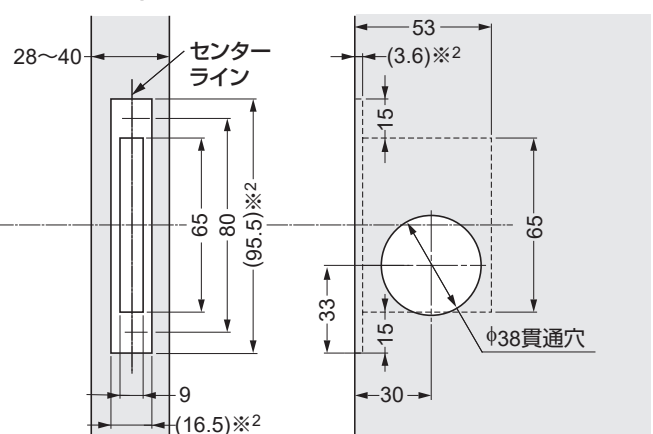
枠・扉加工図

加工穴のセンターラインおよび上下の中心が一致するように加工してください。

枠側(受座・受座プレート)



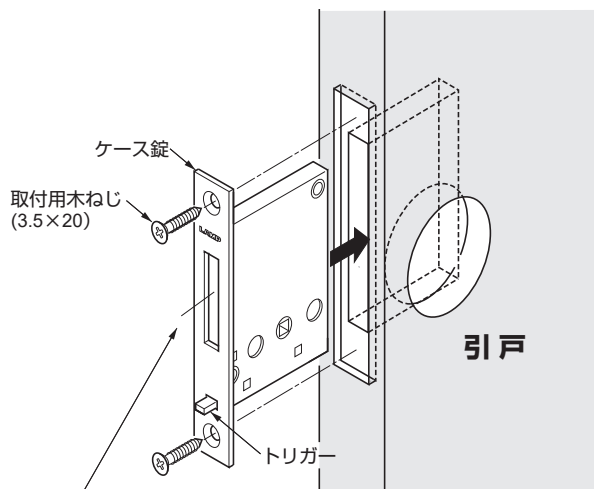
扉側(ケース錠)



※2の部分は、現品に合わせて加工してください。

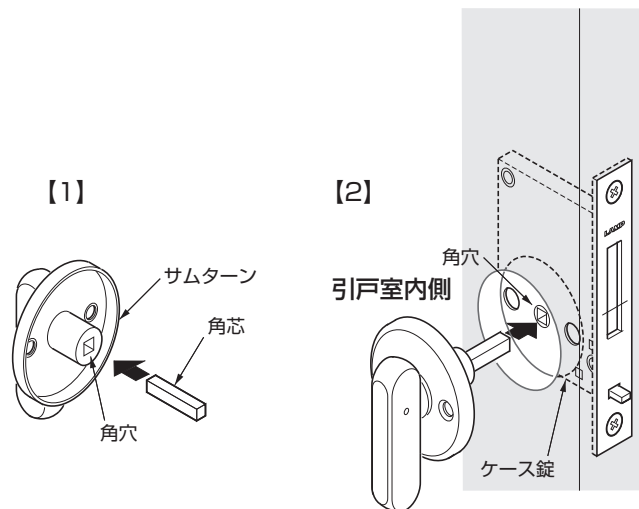
取付手順

1 ケース錠の取付け

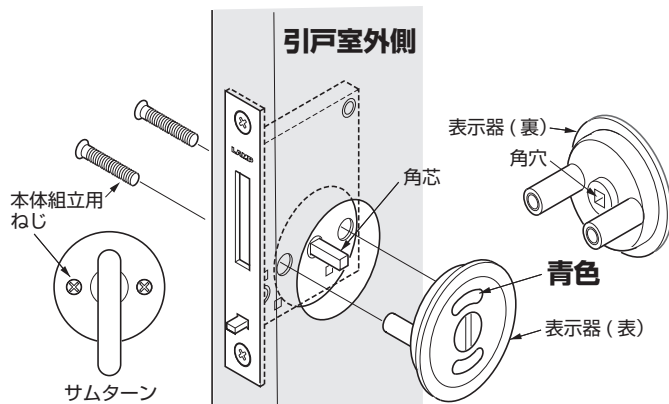


カマがケース錠の中に収納されていることを確認。
カマが出ている場合、角芯をケース錠に差し込み、
トリガーを押しながら角芯を回して収納する。

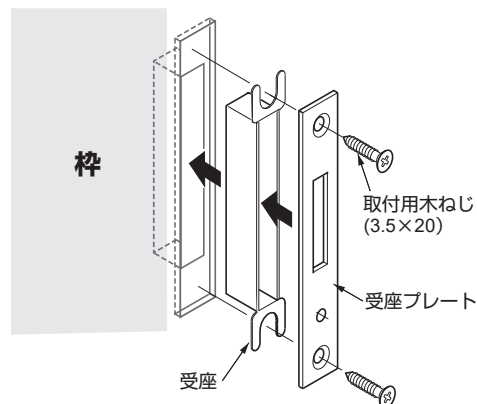
2 サムターン、角芯の取付け



3 室外側座の取付け

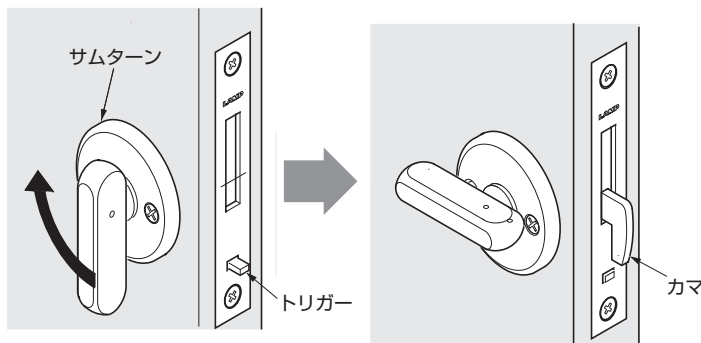


4 受座、受座プレートの取付け



作動確認

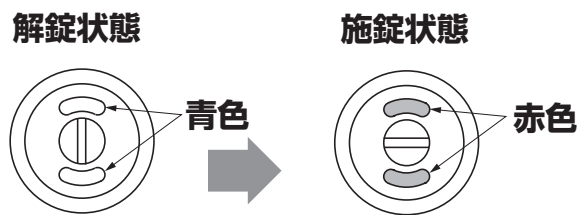
1 サムターンの操作



【1】トリガーを押しながら、サムターンを矢印方向に回す。

【2】カマが出てくることを確認する。

2 表示器の確認 (HC-30HL のみ)



【1】のサムターン操作を行ったとき、表示が青から赤に変わることを確認する。
色が逆の場合、取付手順 3 に戻り、正しい向きに付け直す。

本製品に関するご質問・ご相談は、お買い求めいただいた販売店、または下記の窓口をお願いいたします。

電話番号 **03 (3864) 1122**

受付時間 月～金 9:00～17:30 (年末・年始・夏季休暇等は除く)

FAX 03 (3863) 6875

E-mail : support@sugatsune.co.jp

東京都千代田区岩本町2-5-10 〒101-0032

SUGATSUNE スガツネ工業
LAMP 印の機能&デザイン金物メーカー

ISO 9001 (JSAQ384) ・ ISO 14001 (JSAE597) 審査登録
※ISO9001: 物流 WEST を除く、国内拠点 ※ISO14001: 千葉工場および物流センター (SBC)
<https://www.sugatsune.co.jp/> 2020.08 0107-6