

# Wall Mount ウォールマウント 取り付け手順

石膏ボード壁のどの位置でも取り付けできます（下地確認不要）

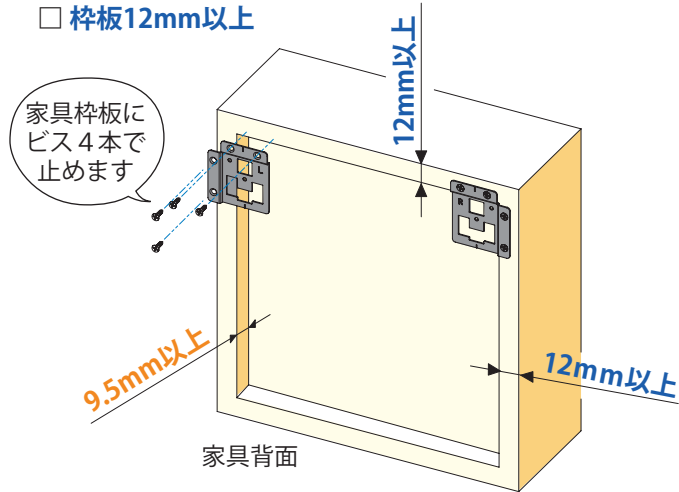
取付手順動画▶



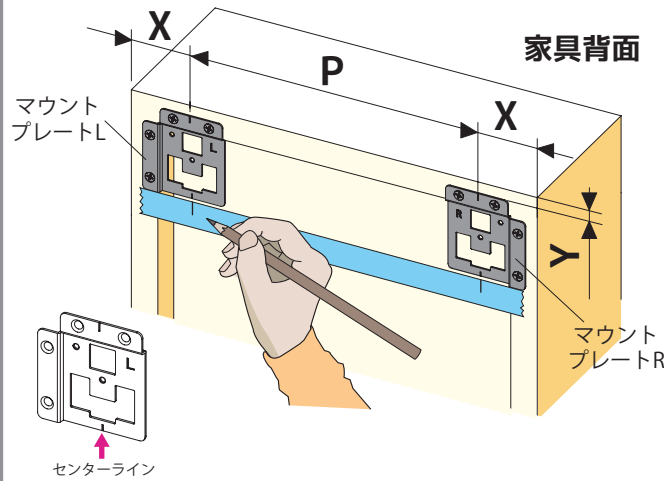
## 1. 家具背面にマウントプレートL.Rをビス止めします。

※ウォールマウントで取り付ける家具は以下の寸法が必要です。

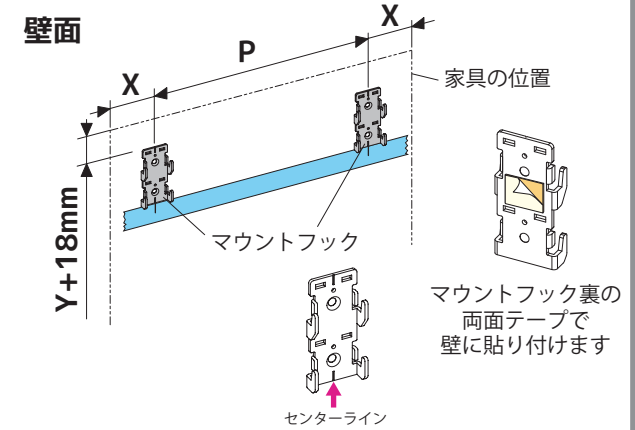
- 背板段差9.5mm以上
- 枠板12mm以上



## 2. マウントフック（壁側）の位置出し方法

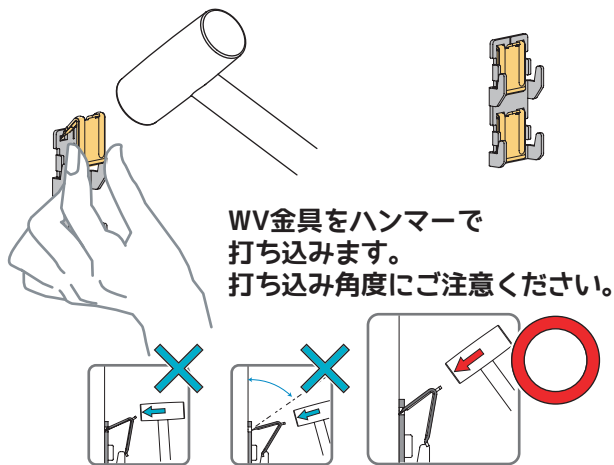


マスキングテープなどをあてがい、  
プレートのセンターラインに沿って印をつけます

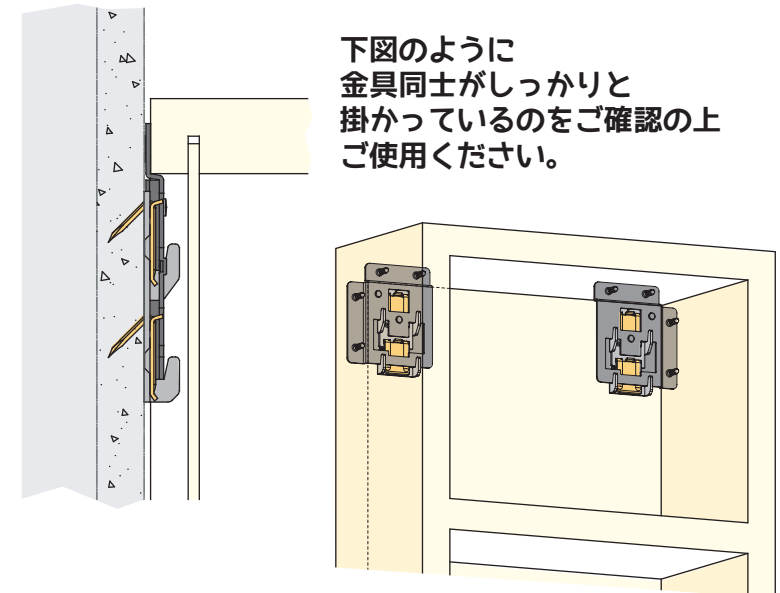
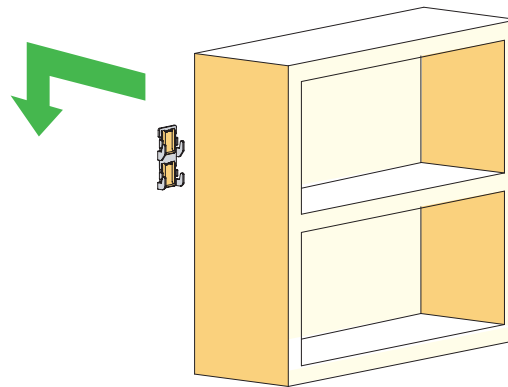


印をつけたマスキングテープを壁に貼り  
マウントフックのセンターラインを合わせます。  
家具の取り付け高さは  
家具背面のY寸法に18mmを足して計算してください。

## 3. 壁面にマウントフックを取り付けます。



## 4. 家具を取り付けて完成です。

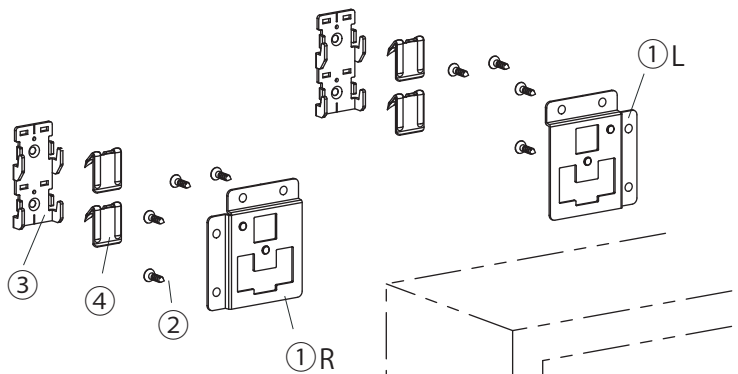


# Wall Mount ウォールマウント 施工説明書

石膏ボード壁のどの位置でも取り付けできます (下地確認不要)

## 部品構成

使用工具：ドライバー、ハンマー

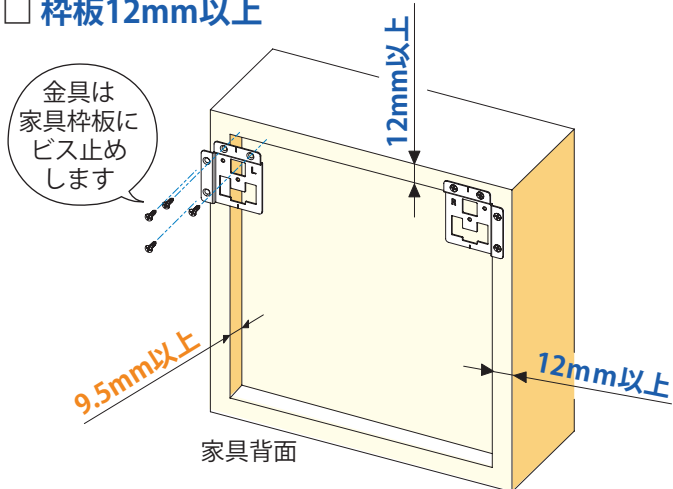


部品	材質	仕上げ	数
① マウントプレートLR	SPHC	三価クロメート	L1,R1
② 皿頭3×20	SWCH10R	三価クロメート	8
③ マウントフック	SPHC	三価クロメート	2
④ WV金具	SUS301	バレル研磨	4

## 家具の寸法について

※ウォールマウントで取り付ける家具は以下の寸法が必要です。

- 背板段差9.5mm以上
- 枠板12mm以上

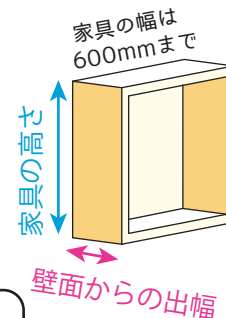
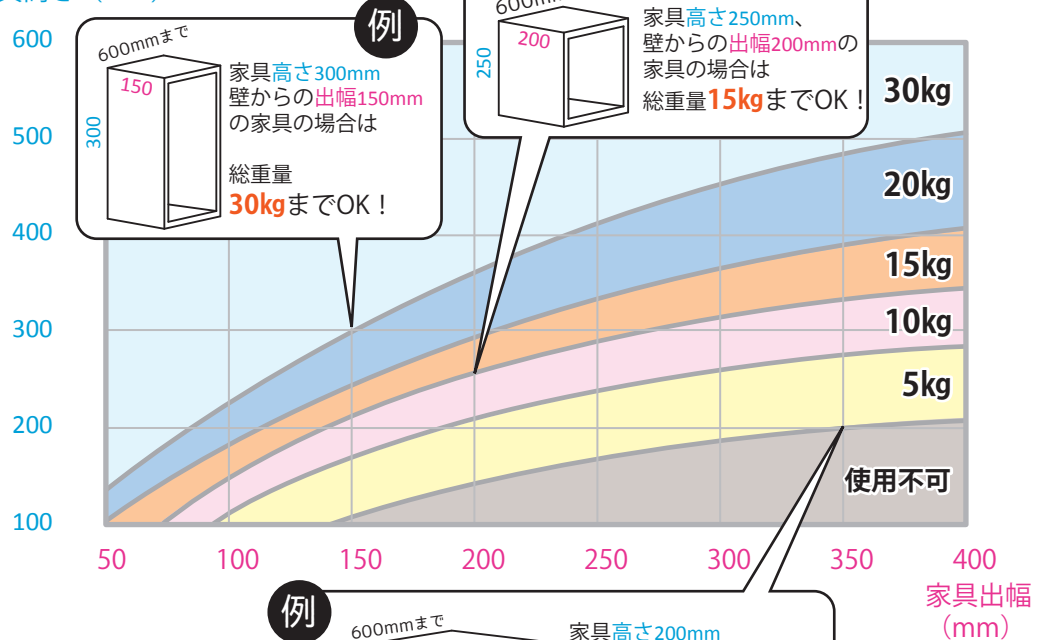


安全荷重  
※当社調べ

## 安全荷重について

壁面に取り付けたい家具の高さと壁面からの出幅によって、安全荷重が変わります。  
グラフから適正安全荷重(総重量)をご確認ください。

家具高さ (mm)



## ⚠ 注意事項

誤って使用しますと、安全を損ない危険です。  
注意事項をよく守ってください。

- 必ず正しい取り付け方法にそって取り付けしてください。
- 破損や怪我の原因となる恐れがあります。  
安全荷重以上載せないでください。
- V金具で取り付けられない場合は市販のビスで取り付けください。  
(推奨ビス：皿タッピングビス 呼び3~3.5)
- 使用用途以外での使用や、その他、取り付け手順および注意事項などに反する使用によって生じた事故や損害については、責任は負いかねますので、あらかじめご了承ください。

MADE IN JAPAN

■ 製造・販売元

SOWA

川喜金物株式会社

〒577-0815

大阪府東大阪市金物町4-12

HP: <http://www.kawaki-sowa.co.jp/>