

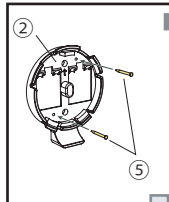
## 施工手順

使用工具：ハンマー、プラスドライバー（下地がある時のみ使用）

## 施工説明書

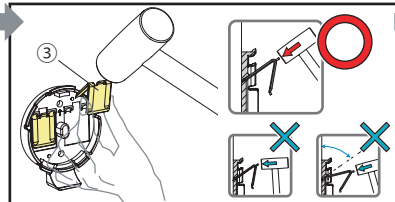
# Ring Hook

### STEP.1



リング本体取付座を壁面に当て、仮固定します。

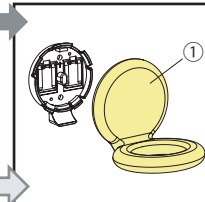
### STEP.2 下地の無い石膏ボード壁の場合



固定金具をハンマーで打ち込みます。金具の打ち込み角度にご注意ください。

下地がある場合

### STEP.3



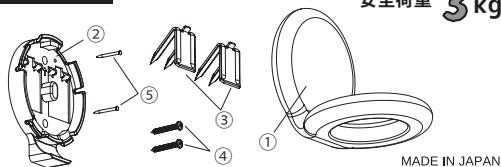
リング取付座にリング本体を取り付けます。

下地がある場合



リング取付座をビスで固定します。

## 部品構成



安全荷重 **3kg**

MADE IN JAPAN

部品	材質	数
① リング本体	エラストマー	1
② リング本体取付座	ABS	1
③ 固定金具 <ダブルV金具>	SUS301	2
④ 取付ビス	ナベタッピング3.5×20 (下地がある時のみ使用)	2
⑤ 仮止め釘		2

## ⚠ 注意事項

誤って使用しますと、安全を損ない危険です。注意事項をよく守ってください。

- 必ず正しい取り付け方法にそって取付けてください。
- 破損や怪我の原因となる恐れがあります。安全荷重(3kg)以上載せないでください。
- 安全荷重は静止荷重です。フック部分を引っ張ったり、揺らしたり、衝撃及び振動などを与えないでください。
- V金具で取り付けられない場合はビスで取付けてください。
- 使用用途以外での使用や、その他、取付手順および注意事項などに反する使用によって生じた事故や損害については、責任は負いかねますので、あらかじめご了承ください。
- ストーブなどの高温のものの近くや風呂場など、水に濡れたり、温度の高い場所、野外では使用しないでください。

MADE IN JAPAN

■ 製造・販売元

**SOWA**

**川喜金物株式会社**

〒550-0015  
大阪府東大阪市金物町4番12号  
HP: <http://www.kawaki-sowa.co.jp/>